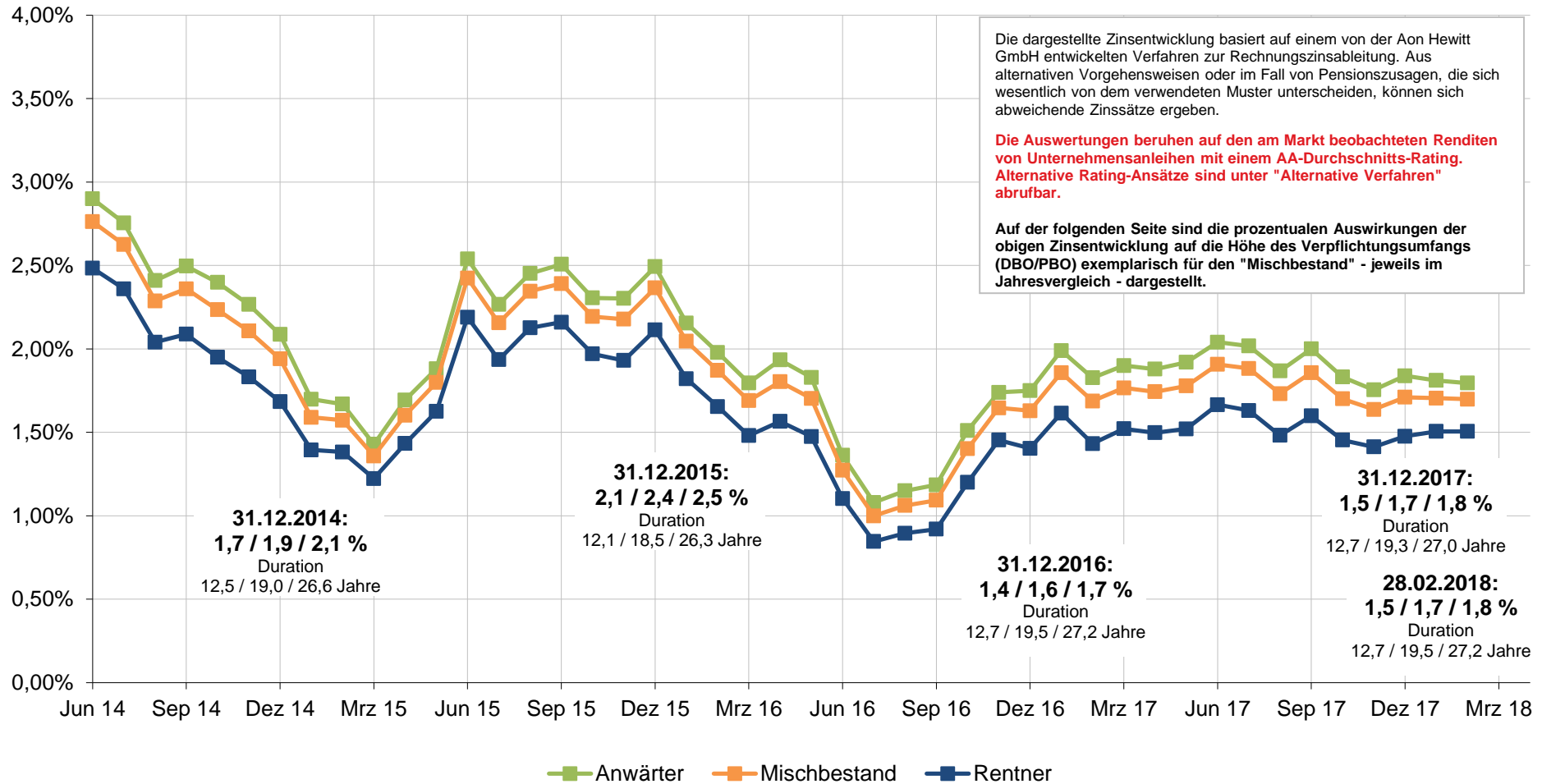


Wahl des Rechnungszinses für typische Bestände auf Basis von Unternehmensanleihen mit einem Durchschnittsrating von AA (Standardverfahren) (Monatsendwerte)



Die dargestellte Zinsentwicklung basiert auf einem von der Aon Hewitt GmbH entwickelten Verfahren zur Rechnungszinsableitung. Aus alternativen Vorgehensweisen oder im Fall von Pensionszusagen, die sich wesentlich von dem verwendeten Muster unterscheiden, können sich abweichende Zinssätze ergeben.

Die Auswertungen beruhen auf den am Markt beobachteten Renditen von Unternehmensanleihen mit einem AA-Durchschnitts-Rating. Alternative Rating-Ansätze sind unter "Alternative Verfahren" abrufbar.

Auf der folgenden Seite sind die prozentualen Auswirkungen der obigen Zinsentwicklung auf die Höhe des Verpflichtungsumfangs (DBO/PBO) exemplarisch für den "Mischbestand" - jeweils im Jahresvergleich - dargestellt.

Einfluss des Rechnungszinses auf den Verpflichtungsumfang (DBO/PBO) für einen Mischbestand mit typischer Rentenzusage (Prozentuale Veränderung gegenüber dem 31.12. des Vorjahres)

