



Bescherm het inkomen van uw medewerkers

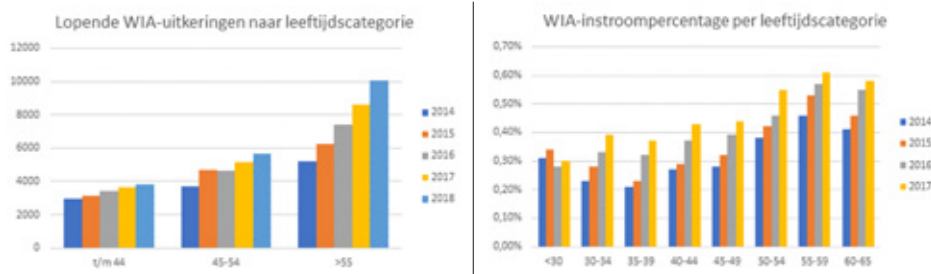
Inkomensaanvulling bij arbeidsongeschiktheid

Medewerkers binnen gemeentelijke organisaties ervaren een bovengemiddeld hoge werkdruk. Door de toenemende digitalisering, vergrijzing, lage arbeidsmobiliteit en de verschuiving van de pensioenleeftijd wordt steeds meer gevraagd van medewerkers. Daarbij speelt ook mee dat de gemiddelde leeftijd van medewerkers binnen gemeenten gemiddeld hoger is dan in andere sectoren.

Groot inkomensrisico binnen gemeentelijke organisaties

Deze factoren zorgen er samen voor dat de kans op uitval en arbeidsongeschiktheid voor medewerkers binnen gemeentelijke organisaties groot is. Voor u als werkgever vormt dit een belangrijk risico. Een voorziening voor inkomensbescherming kan daarom een positief risicobeperkend effect hebben. Met deze aantrekkelijke arbeidsvoorwaarde bindt u medewerkers effectiever aan uw organisatie en toont u goed werkgeverschap.

Instroom in de WIA



Bron: UWV, kwantitatieve gegevens 2014 – 2018, 2019
UWV, Stijging WIA-instroom, 2018

Huidige inkomensbescherming doorgaans beperkt

Als een of meer medewerkers voor langere tijd arbeidsongeschikt worden, heeft dat niet alleen gevolgen voor uw organisatie, maar ook voor de inkomensituatie van de betreffende medewerker. Dit inkomensrisico wordt door zowel werkgever als werknemer onderschat. Het idee bestaat dat de WIA-uitkering vanuit het UWV en het Arbeidsongeschiktheidspensioen van het ABP voldoende inkomensbescherming bieden bij arbeidsongeschiktheid. In de praktijk blijkt dat bij gedeeltelijke arbeidsongeschiktheid de terugval in inkomen zeer groot is en dat er zelfs een kans bestaat dat een medewerker bij arbeidsongeschiktheid op het minimumloon uitkomt.

‘Een voorziening voor inkomensbescherming voorziet u niet alleen in uw zorgplicht als werkgever, maar is ook een aantrekkelijke arbeidsvoorwaarde’

Wij helpen u graag een aantrekkelijke werkgever te zijn

Wilt u graag meer weten over de inkomensbescherming en wat Aon voor u kan betekenen, neem dan contact op met:

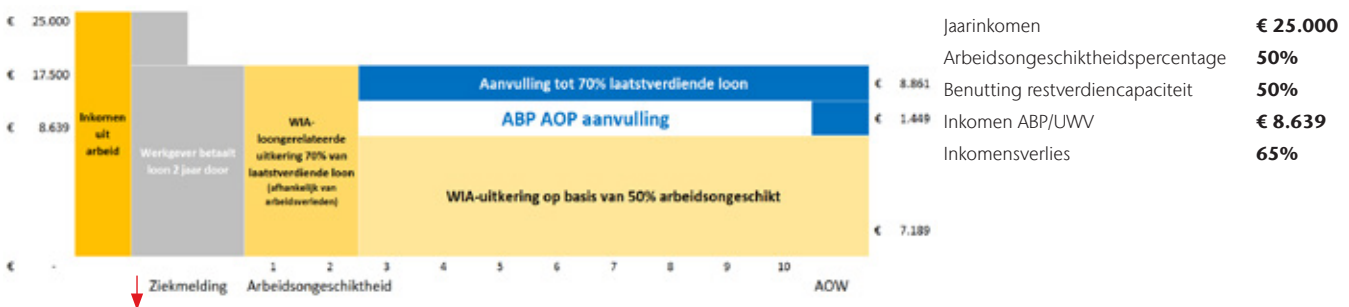
Bas van der Tuyn
Manager Health Solutions
+31 (0)6 51 63 09 43
bas.van.der.tuyn@aon.nl

aon.nl/gemeenten

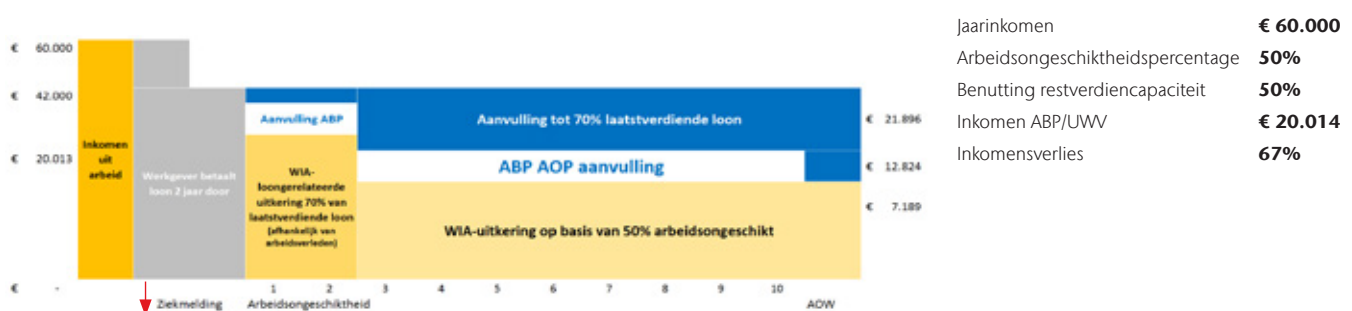
>>

In onderstaande grafieken ziet u het inkomensverlies bij twee verschillende jaarsalarissen en arbeidsongeschiktheidspercentages.

1) Inkomensverlies bij een jaarsalaris van € 25.000 en een arbeidsongeschiktheidspercentage van 50% (scenario 1)



2) Inkomensverlies bij een jaarsalaris van € 60.000 en een arbeidsongeschiktheidspercentage van 50% (scenario 2)



Minder dan 35% arbeidsongeschikt

Indien een medewerker minder dan 35 % arbeidsongeschikt is, heeft de medewerker geen recht op een WIA-uitkering vanuit het UWV en ontvangt de medewerker geen arbeidsongeschiktheidsuitkering vanuit het ABP. Er zijn mogelijkheden om het inkomen van de medewerker tijdelijk aan te vullen.

Aanbesteden

Indien een gemeenteorganisatie een collectieve inkomensverzekering voor haar medewerkers wil sluiten, of een bestaande vrijwillige inkomensregeling wil omzetten naar een collectieve regeling, dan moet dit plaatsvinden middels een (Europese) aanbestedingsprocedure.

Invulling goed werkgeverschap

Goed werkgeverschap kenmerkt zich door goede zorg voor uw medewerkers en aandacht voor hun welzijn en inzetbaarheid. Inkomensbescherming is daar een belangrijk onderdeel van. Voor Aon gaat dit verder dan het afsluiten van een verzekering. Wij helpen u niet alleen met het scherp inkopen van een passende inkomensverzekering, maar ook met de inrichting van hieraan gekoppeld risicomanagement, preventie en re-integratie. Wij houden hierbij rekening met de financiering van verzekeraars, de ontdebbling van kosten en de inzet van fiscaal voordeel dat het sluiten van een collectieve inkomensverzekering voor uw medewerkers u eventueel kan opleveren.